

## 佐賀県 玄海町

新鮮な魚も  
上質なお肉も  
堪能

1万円の寄付

### 玄海町産黒毛和牛

玄海町の自然豊かな牧場で、丹精込めて育てられた、高品質の黒毛和牛。口の中にとろける霜降り肉を味わえます。



2万円の寄付

### 高級魚仮屋湾のトラフグ(磨き後)

高級魚トラフグが、到着後すぐに調理できる状態(磨き後)で届けられます。

●佐賀県玄海町役場 財政企画課 ☎0955-52-2112

## 魅力いっぱい! 九州各地の人気特産品

## 長崎県 平戸市

1万円の寄付

### 平戸瀬戸物語

平戸近海にこだわった、平戸を代表するウチワエビやサザエなど新鮮な海産物が詰まった人気の特産品です。



平戸を代表する  
新鮮魚介が魅力

### 平戸和牛すき焼きセット

～安心・安全の有機野菜付～

長崎和牛(平戸和牛)と平戸産季節の有機野菜で、おいしいすき焼きが楽しめます。

●長崎県平戸市役所 財務部企画財政課 ☎0950-22-4111  
<http://furusato-hirado.jp/>(平戸市ふるさと納税特設サイト)



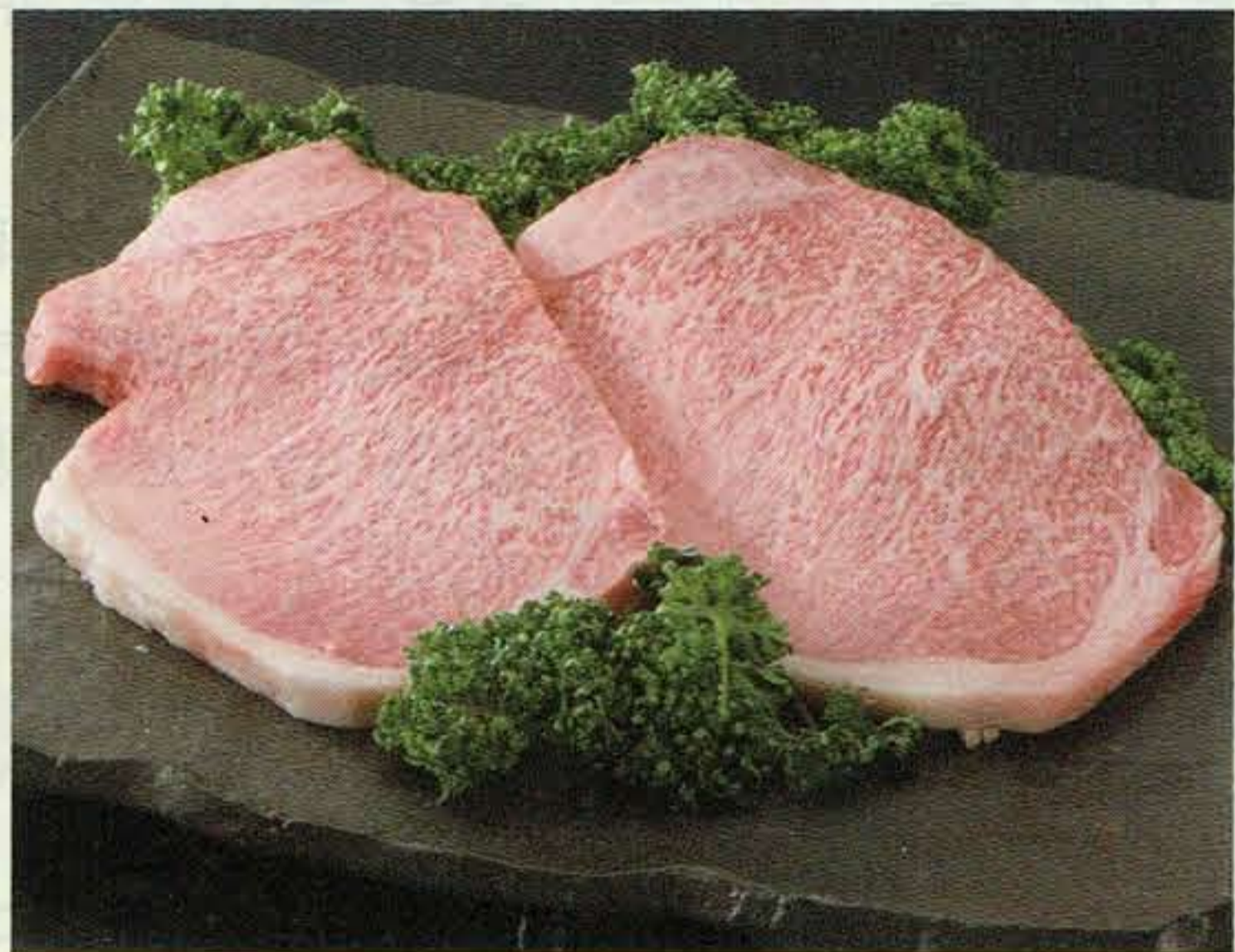
## 宮崎県 都城市

心ゆくまで  
A5ランクのお肉を

1万円～2万円未満の寄付

### 宮崎牛ステーキA

(都城産A5ランク)  
都城産A5ランクの宮崎牛のサーロインステーキです。お肉の旨味がギュッと詰まっています。



### 宮崎牛(都城産A5ランク)切り落とし2kgセット

A5ランクの宮崎牛をボリュームたっぷり楽しみたい人にオススメです。

●宮崎県都城市 総合政策課 ☎0986-23-2115

## 福岡県でもこんな特産品がもらえます

### 久留米市

1万円の寄付

### 久留米絃扇子

細かい柄が特徴の文人絃で作られた収納ケース付きの扇子です。



### 藍胎漆器(らんたいしつき)5本

手にしっくりなじむ藍胎漆器のお箸5色セット。

●久留米市 総務部総務課 ☎0942-30-9052



### 北九州市

3万円の寄付

### 小倉牛肩ロース すき焼き用スライス

北九州市が誇るブランド牛の小倉牛。そのすき焼き・しゃぶしゃぶ用のスライスです。



1万円の寄付

### 焼きカレー食べくらべセット

門司港発祥の焼きカレーの食べくらべができます。

●北九州市 財政局税務部税制課 ☎093-582-2030



# 魅力的なメリットがたくさん! 「ふるさと納税」デビュー しませんか?

やってみたいけど難しそう…。そう思っている人も多いかもしれませんが、4月からの制度改正で、今までよりもハードルが低くなる見込みです。メリットもたくさんあるとっておトクな制度なので、ぜひトライしてみてください。

監修:ファイナンシャルプランナー 世継祐子さん

### ふるさと納税って?

ふるさと納税とは、「寄付した金額の一部を、もともと納めるべき地域の税金から差し引く」考えの制度です。「ふるさと」という言葉のイメージだと、「自分の故郷の自治体に寄付をする制度?」と思う人もいるかもしれませんが、寄付先は生まれた故郷ではなくてもいいんです。自分の住んでいない自治体、さらには複数の自治体に寄付できるのが特徴です。

### 社会貢献や地方活性化をサポートできる

この制度の良さは、税金の使い道を自分で選べること。例えば、自治体によっては災害復興支援に充てられるなど使い道はさまざまです。多くの自治体は寄付金の使い道を公表しているの、「自治体の考え方や活動に共感できる」、「地方活性化に協力したい」といった自分の意志を反映させて寄付することができます。もちろん自分の生まれ育った故郷を応援したいという思いもOK。

### 特典や特産品が魅力

大きな魅力として、自治体によっては、お米、お肉、海産物などの特産品や特典をお礼にもらうことができます。特産品を送ってくれる自治体も増えているので、より多彩な特産品の中から選ぶことができるのが嬉しいポイント。2000円を超える寄付を行うと、その分の税金は控除されるので、節税にもなるとおトクな制度です。

### 平成27年度税制改正でもっと身近な制度に!

改正前	改正
住民税所得割額の「1割」までが控除の限度額	「2割」に引き上げ (2015年1月からの寄付の場合) ※寄付金の上限金額は年収や家族構成によって異なります。
確定申告が必要	4月からは年間5つの自治体までの寄付なら確定申告は不要 (要件を満たした場合)



